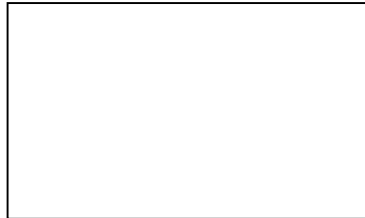
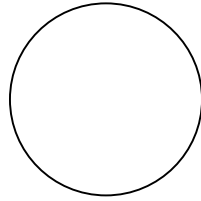


Schéma de dissection de d'une souris femelle

Répartition des systèmes en fonction de l'axe antéropostérieur.

+ Livre page 234 (système nerveux)

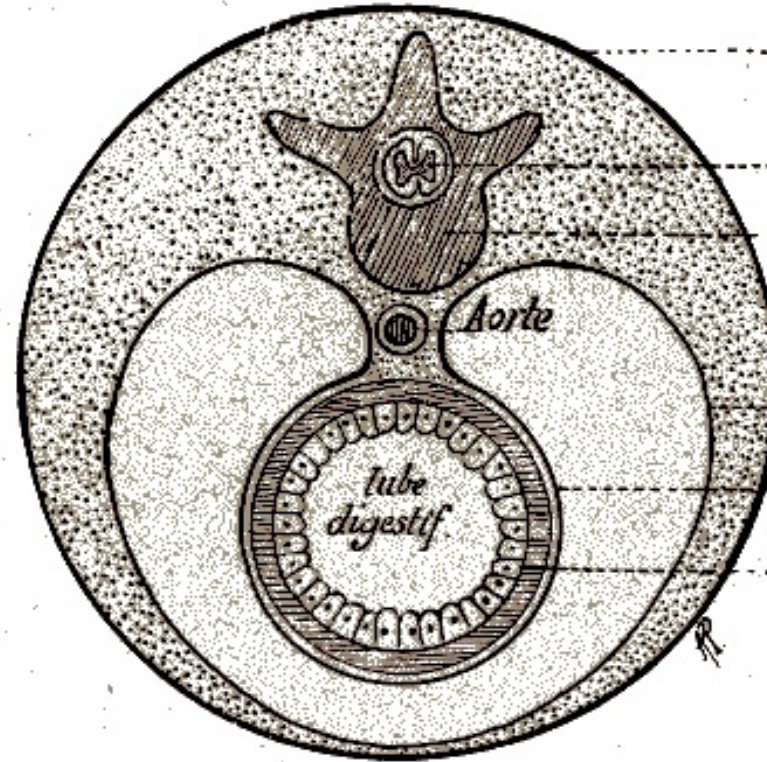
Avant



Arrière

Répartition des systèmes en fonction de l'axe dorsoventral.

Coupe transversale d'un vertébré



paroi du corps.

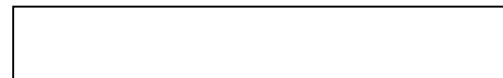
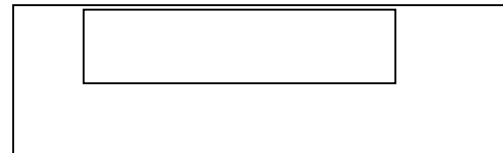
moelle épinière.

colonne vertébrale.

Aorte

tube digestif

Dos



Ventre