

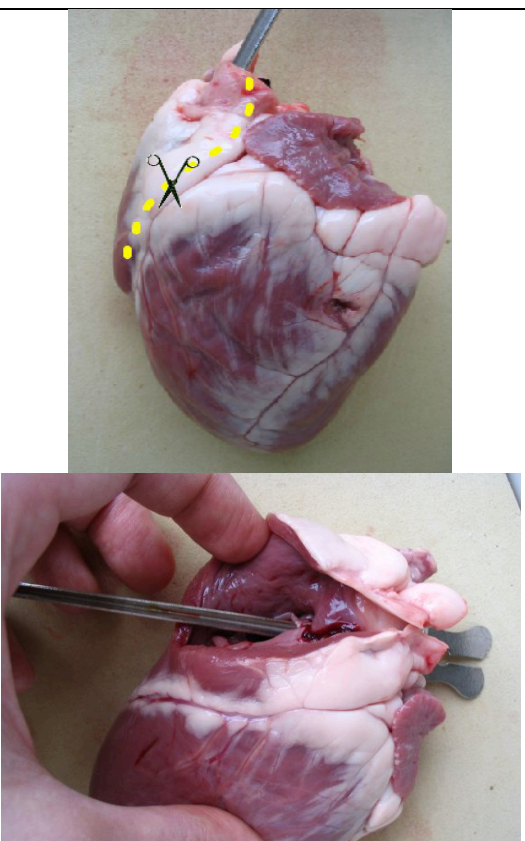


Protocole.

Manipulation	Aide
<p>Partie 1 :</p> <ul style="list-style-type: none">- Placez le cœur, le sillon inter ventriculaire face à vous →- Identifiez le sillon, les oreillettes, les ventricules- Placez les pailles colorées dans les vaisseaux, au sommet du cœur : <p>Verte : veine cave Jaune : veines pulmonaires Rose : artère pulmonaire Orange : artère aorte</p> <p style="text-align: center;">Appelez le professeur</p>	

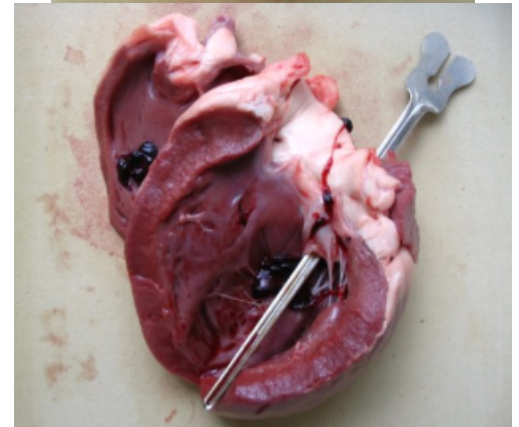
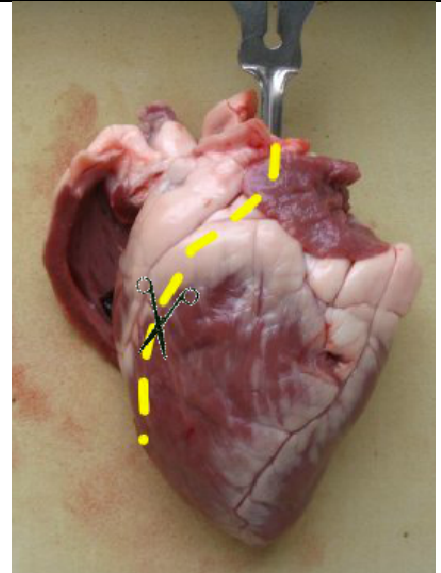
<p>Partie 2</p> <ul style="list-style-type: none">- Réalisez les expériences de circulation- Remplissez le poly <p style="text-align: center;">Appelez le professeur</p>	
---	--

<p>Partie 3 : dissection du cœur droit</p> <ul style="list-style-type: none">- Enfoncez la sonde cannelée dans l'artère pulmonaire, elle atteint la base du ventricule droit- Découpez le long du sillon inter ventriculaire- Enfoncez la sonde dans l'oreillette droite- Observez le passage oreillette ventricule- Observez la base de l'artère pulmonaire.- Remplissez le poly. <p style="text-align: center;">Appelez le professeur</p>	
--	--

Partie 4 : dissection du cœur gauche

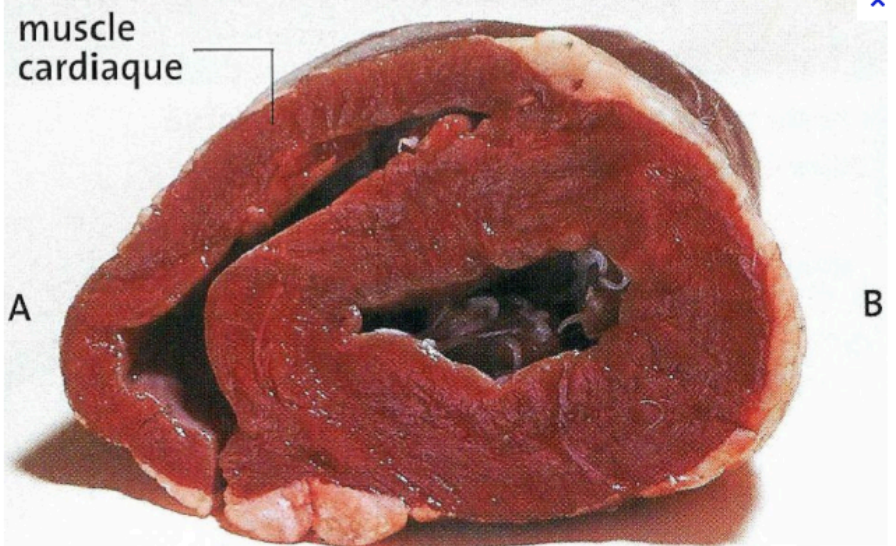
- Enfoncez la sonde cannelée dans l'artère aorte, elle atteint la base du ventricule gauche
- Découpez le long du sillon inter ventriculaire
- Enfoncez la sonde dans l'oreillette droite
- Observez le passage oreillette ventricule
- Observez la base de l'artère pulmonaire.
- Remplissez le poly.

Appelez le professeur



Partie 5 :

- Comparer les parois des ventricules droit et gauche
-



Coupe transversale au niveau des ventricules du cœur de mouton.